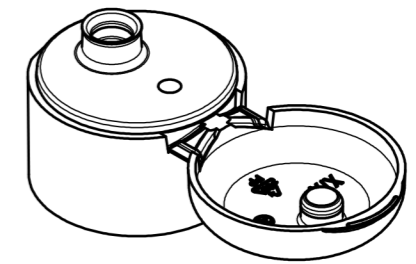
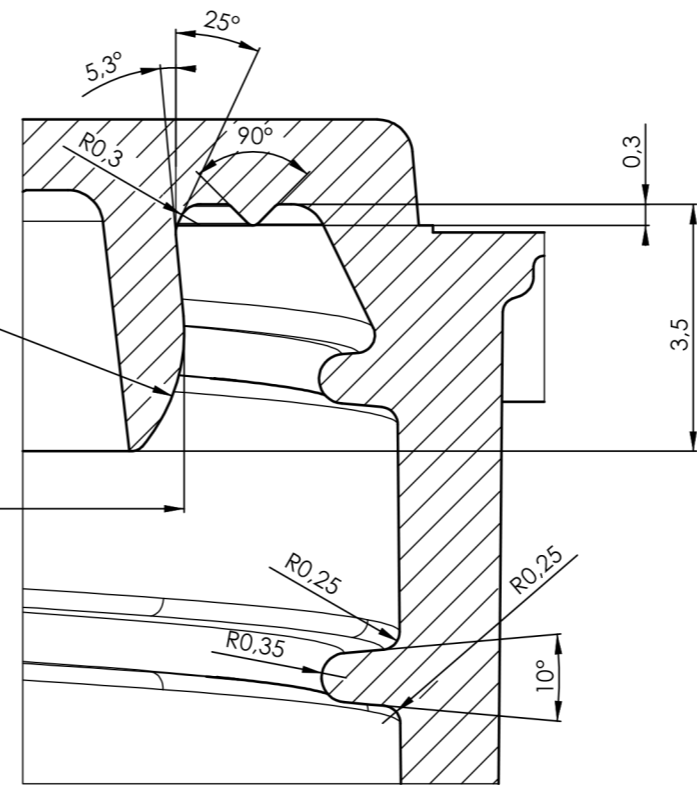
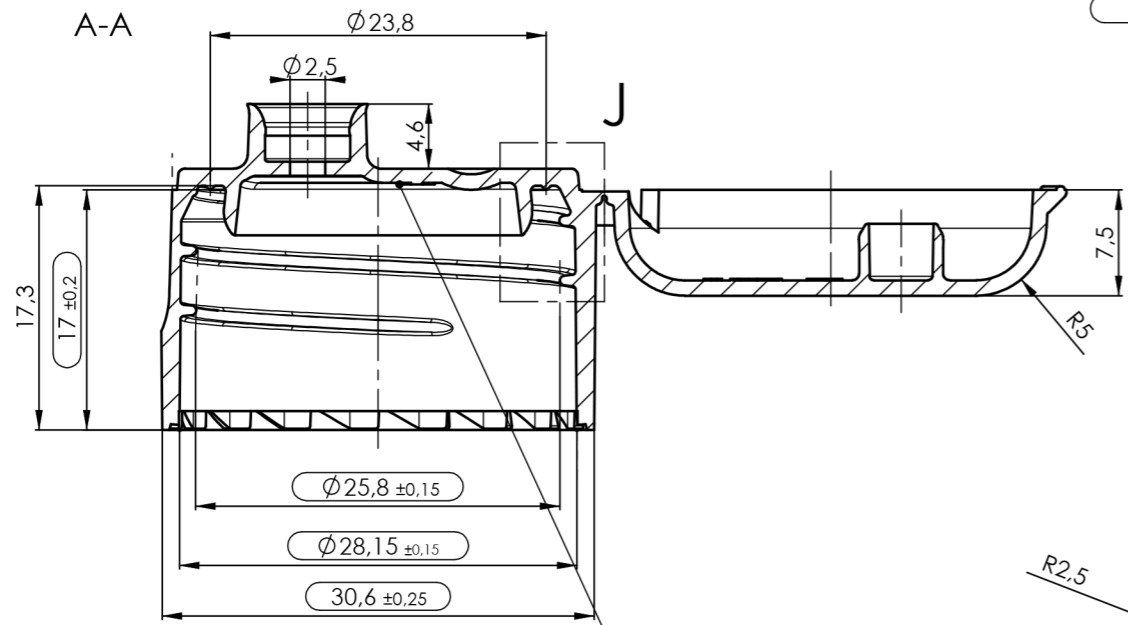


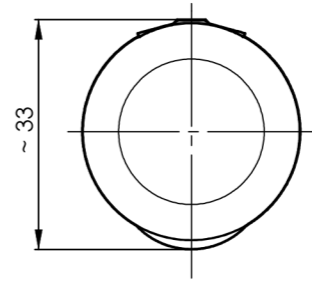
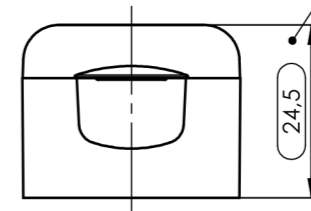
Copying of this document, and giving it to others and the use or communication of the contents thereof, are forbidden without express authority. Offenders are liable to the payment of damages. All rights are reserved in the event of the grant of patent or the registration of a utility model or design.

Weitergabe sowie Vervielfältigung dieser Unterlage, Verwertung und Mitteilung ihres Inhaltes nicht gestattet, sowie nicht ausdrücklich zugestanden. Zuwiderhandlungen verpflichten zu Schadensersatz. Alle Rechte für den Fall der Patenterteilung oder Gebrauchsmuster-Eintragung vorbehalten.

○ CMM Prüfmaße | check dimensions CMM

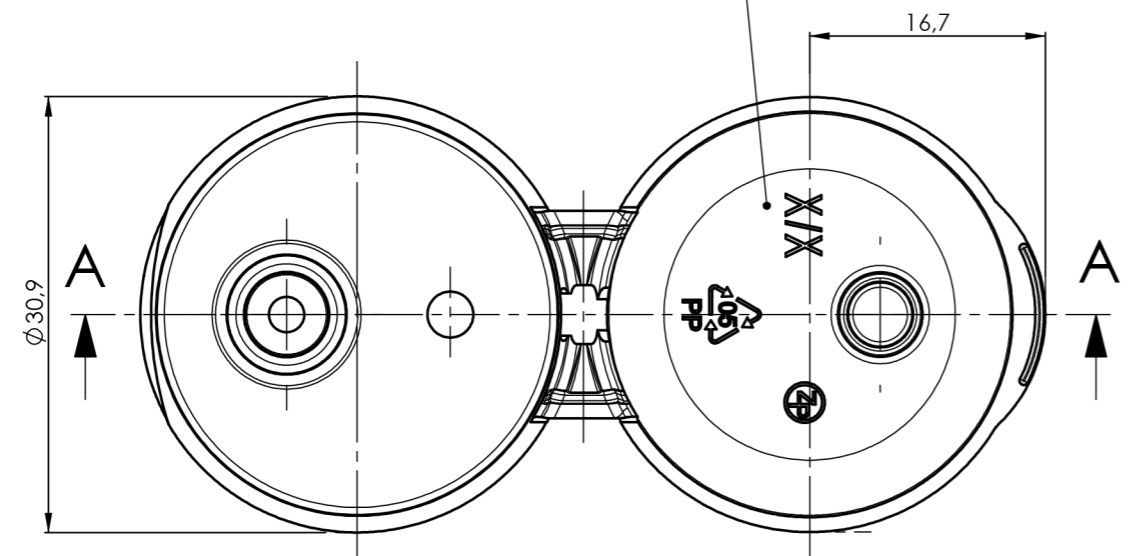


Aus fertigungstechnischen Gründen kann dieses Maß zwischen 0,3mm größer und 0,6mm kleiner sein  
 For production-technical reasons this dimension can be between 0,3mm larger and 0,6mm smaller



Gewindeanfang versetzt gezeichnet  
 thread start shown staggered

Einsatzzahl/Formnummer  
 cavity no / tool no



Aussenform poliert | outside shape polished  
 Gewinde gestellt - thread positioned ± 20°  
 Deckelöffnungskraft/lid opening force 17 ± 7N  
 Stg - pitch 6 T.P.I. (4,233mm)

Freimaßtoleranzen nach DIN 16901 Toleranzgruppe 150  
 untoleranced dimensions acc. to DIN 16901 tolerance group 150

Datum	Änderung	Beschreibung		
2010	Datum	Name	Art.- Nr.:	
gezeichnet	08.07.	Hoffmann	<b>5127</b>	
geprüft				
Maßstab	<b>Schraubverschluß Nd28</b>		Zeichn.- Nr.: <b>13945</b>	
2:1	mit Zelsnap			
10:1	Material: PP		Blatt: 1/1	
1:1				