

SCHEDA TECNICA PRODOTTO PRODUCT DATA SHEET

STP-455
rev. 1 08/02/11

pagina / page
1 di / of 3

ns. codice / our code	455
ns. descrizione / our description	tappo cilindrico flip-top Ø20/410 - crab claw - foro erogazione Ø4mm e 2,5mm <i>cylindrical flip-top cap Ø20/410 - crab claw - dispensing orifice Ø4mm and 2,5mm</i>

descrizione / description	materiale / material	note / remarks
tappo / cap	PP COPOLIMERO <i>PP COPOLYMER</i>	food compatibile <i>food compatible</i>
	MASTERBATCH	atossico e senza metalli pesanti <i>atoxic, no heavy metal</i>

peso / weight	2,7 gr. (±0,1)
imballo / packaging	scatole da 6500 pezzi <i>6500 pieces per box</i>
dimensioni / dimensions	disegno tecnico articolo 455 del 19/03/2009 <i>technical drawing art. 455 dated 19/02/2009</i>

note e raccomandazioni / notice & recommendation

forza di chiusura / closure torque	min 0,9 N x m	max 1,5 N x m
effetti causati da eccessivo avvitamento / excessive screwing torque effect	deformazione del tappo e della crab claw, probabile perdita, sbiancature su superficie del tappo, immediata o ritardata rottura <i>cap deformation, crab claw inefficiency, probable leaking, white stress marks on cap surface, immediate or delayed breaking</i>	
effetti causati da debole avvitamento / poor torque screwing effect	inefficacia della crab claw, perdita di liquido <i>crab claw inefficiency, liquid leakage</i>	
stoccaggio / storage	conservazione del prodotto a temperatura non inferiore a 15°C <i>store the caps at a temperature not below 15° C</i>	

SCHEMA TECNICA PRODOTTO

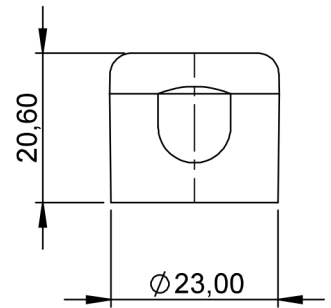
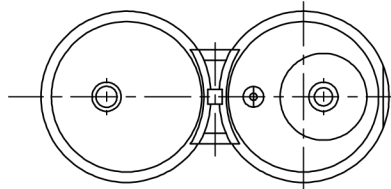
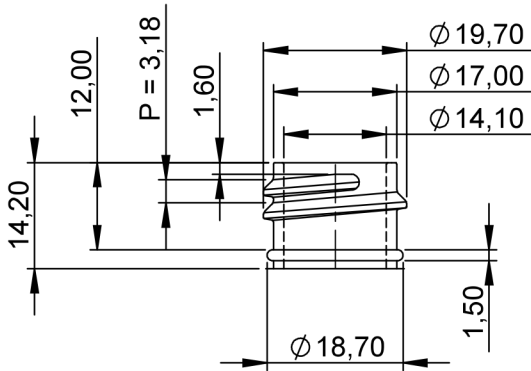
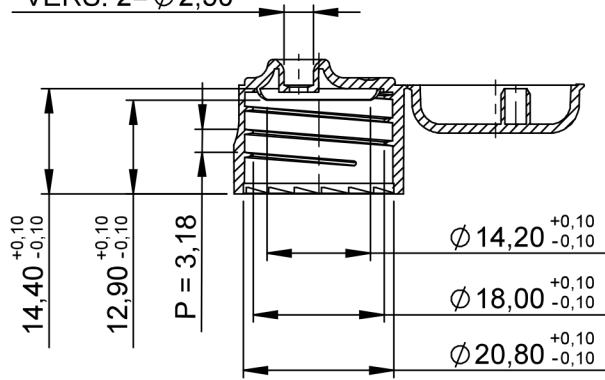
PRODUCT DATA SHEET

STP-455
rev. 1 08/02/11
pagina / page
2 di / of 3

principali specifiche di controllo / main quality specifications

controlli / checks	descrizione dei controlli / description of the checks	mezzo o metodo di controllo check mean or method
aspetto visivo visual checks	colorazione secondo campioni approvati - integrità dei pezzi - pulizia dei pezzi <i>colouring as approved samples - integrity and cleaning of the pieces</i>	visivo come campioni a specifica visual as samples
forza apertura top opening force	0,5 - 1,5 Kg. (a seconda delle colorazioni) <i>0,5 - 1,5 Kg. (depending on colours)</i>	apertura simulata con dinamometro digitale <i>opening simulation with digital dynamometer</i>
prova di tenuta leakage test	Nessuna perdita rivelata: - dopo test in campana sottovuoto a 0,6 bar per 30" <i>No leakage detected: - after practical test of vacuum tightness cap/bottles at 0,6 bar for 30"</i>	vuotometro acqua colorata tappo avvitato <i>vacuum gauge coloured water cap closed</i>

VERS. 1= \varnothing 4,00
VERS. 2= \varnothing 2,50



TUTTE LE QUOTE SONO ESPRESSE IN MM
ALL DIMENSIONS ARE EXPRESSED IN MM

SCALA 1:1
SCALE 1:1

N°	Modifica/Revision	Verifica/Verify	Data/Date
	Materiale Material PP COP	Peso Weight 2.70 GR.	Dis. da Drawn by Z.G.
	Denominazione / Denomination TAPPO CILINDRICO FLIP-TOP Ø20/410 CON CRAB CLAW		Art. 455
	CYLINDRICAL FLIP-TOP CAP Ø20/410 WITH CRAB CLAW		Data Date 19/03/2009